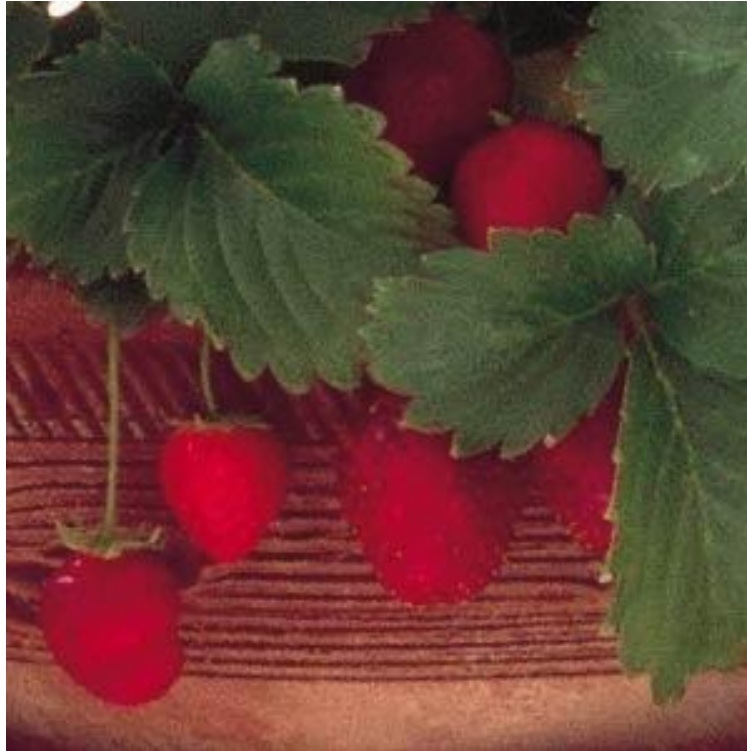


Strawberry Fresca
Fragaria ananassa



Días desde el trasplante hasta la fruta madura: 85.
Ideal para macetas o suelo directo.

Información general

Exposición

Sol.

Época de cosecha

Tarde en primavera.

Altura

8 - 10 cm

Ancho

25-30 cm

Germinación

Forma de la semilla

Cruda

Tamaño de speedling recomendado

288

Semillas por celda

1-2

Semanas para la cosecha de almácigos

4-5

Días para la germinación

7-14

Sustrato pH/CE

PH 5.5 – 5.8.

CE 0.75 mmhos/cm.

Cobertura de la semilla

Ligeramente cubierta.

Producción en almácigo

Etapas 1

Humedad

Level 3. Difícil escurrir agua, el suelo se separa.

Temperatura

20 – 21 C°

Luz

Luz día.

Fertilización

Menor a 100 ppm de Nitrógeno – menor a 0.7 CE.

Etapas 2

Humedad

Level 2-3. Nada de agua libre el suelo se desmorona.

Temperatura

20 - 21 C°

Luz

10.800 - 26900 LUX

Fertilización

Menor a 100 ppm de Nitrógeno - menor a 0.7 CE

Etapas 3

Humedad

Level 2-3. Nada de agua libre el suelo se desmorona.

Temperatura

18 - 20 C°

Luz

10.800 - 26900 LUX

Fertilización

Menor a 100 ppm de Nitrógeno - menor a 0.7 CE

Etapas 4

Humedad

Level 2-3. Nada de agua libre el suelo se desmorona.

Temperatura

16 - 17 C°

Luz

26900 - 53,800 LUX

Fertilización

Menor a 100 ppm de Nitrógeno - menor a 0.7 CE

Recomendación de Fertilización

La frutilla es sensible a altas concentraciones de sales, especialmente durante la germinación.

Consejos de Propagación

La frutilla es susceptible al mildiu. Usar DIF (diferencia temperatura día - noche) cada vez que sea posible, especialmente las dos primeras horas después del amanecer, para controlar la altura de la planta.

Etapas finales del crecimiento

Temperatura de crecimiento

Día: 16- 18 C°

Noche: 16 - 17 C°

SUSTRATO pH/CE

pH: 6.5 - 7.5

CE: 1.0 mmhos/cm

Fertilización

100 a 175 ppm de Nitrógeno - 0.7 a 1.2 CE

Día largo

NO

Programación de cosecha

Tamaño de maceta:

Alveolo

Semillas/maceta

1

Tiempo de cosecha

6-8 semanas

Época

Primavera

Reguladores del crecimiento

NO

Tamaño de maceta:
10 - 11,25 cm

Semillas/maceta
1

Tiempo de cosecha
8-10 semanas

Época
Primavera

Reguladores del crecimiento
NO

Tamaño de maceta:
20 cm

Semillas/maceta
3-4

Tiempo de cosecha
10-12 semanas

Época
Primavera

Reguladores del crecimiento
NO

Consejo de fertilización

La frutilla es sensible a las altas concentraciones de sal

Consejos finales

Susceptible al mildiú

NOTA: Los productores pueden usar la información presentada en esta guía como un punto de partida. Los tiempos de cosecha podrán variar dependiendo del clima, localidad, época del año, y condiciones de invernadero. Químicos y reguladores del crecimiento son solo una guía. Es de responsabilidad del productor leer y seguir las recomendaciones de la etiqueta según todas las regulaciones.

Traducido por Ball Chile desde www.ballseed.com, Noviembre 2015